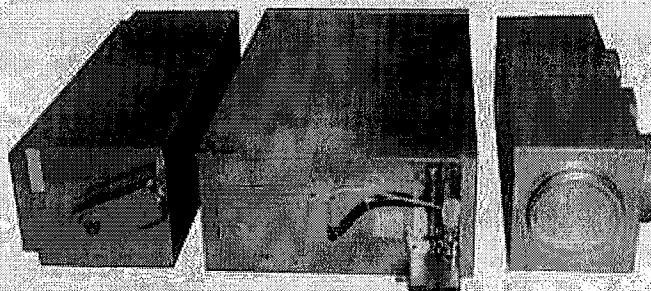




Unités de traitement d'air faux plafond



UTA standard

**Unité terminale de climatisation
à forte pression statique disponible**



4

La gamme d'unités de traitement d'air UTA STANDARD est conçue pour le chauffage et la climatisation en faux plafonds de locaux de type : grandes salles de réunion, salles de restaurant, laboratoires, bureaux, petits commerces, stations services...

La gamme UTA STANDARD dispose d'accessoires adaptés à l'apport d'air neuf. Un caisson avec volet à commande manuelle ou par servo-moteur est proposée en accessoire, celui-ci sera placée à l'aspiration. Associée à la régulation communicante

V2000® Traitement Air Neuf (voir page 223), cette gamme répondra aux applications :

- Introduction d'air neuf à température constante dans un local, ou à l'aspiration d'unités terminales pour le contrôle de l'ambiance.
- Introduction d'un mélange d'air neuf / air recyclé directement dans un local, cette application permet le contrôle de la température ambiante et l'introduction d'air neuf traité.

GAMME

La gamme des UTA STANDARD 370 est constituée de 3 tailles d'appareils :

370 / 22 - 370 / 44 - 370 / 66

D'épaisseur réduite de 370 mm, elle pourra s'intégrer facilement dans les faux-plafonds.

Elle est proposée en systèmes :

- 2 tubes (1 circuit eau froide ou chaude),
- 4 tubes (2 circuits : eau chaude et eau froide),

- 2 tubes / 2 fils (1 circuit eau + résistances électriques additionnelles) ou

- Tout Electrique (éléments électriques intégrés à un bloc aluminium uniquement).

L'UTA STANDARD, avec sa forte pression statique, répondra à vos besoins de climatisation décentralisée avec un réseau de gaine. Equipé de groupes moto-ventilateurs puissants, ils peuvent couvrir une plage de débits d'air comprise entre 600 et 3200 m³/h avec une pression statique atteignant jusqu'à 250 Pa.



Unités de traitement d'air faux plafond

UTA standard

DESSCRIPTIF QUALITÉ UTA STANDARD

■ Batterie eau (système 2 ou 4 tubes)

Tôlerie galvanisée, visserie acier zingué bichromaté.

Tubes cuivre, ailettes continues en aluminium.

Raccords avec écrou tournant à portée plate pour montage vanne(s) de régulation.

Purgeur d'air et vidange.

Pression de service 8 Bar maxi - T° eau maxi : 110°C.

Pression d'épreuve : 24 bar.

Prise de batterie eau à gauche ou à droite de l'appareil en regardant face au soufflage (à préciser).

■ Bac de récupération des condensats

Tôle galvanisée.

Isolé extérieurement.

Evacuation des condensats Ø 16 mm vers l'arrière.

Monté en tiroir avec la batterie pour un démontage aisé.

■ Batterie électrique (Système 2 tubes + électrique)

Élément chauffant blindé, tube inox, ailettes galvanisées.

Limiteur de température, à capillaire, à réarmement manuel.

Réarmement du limiteur sur boîtier électrique.

Tension 230/1/50 Hz.

■ Batterie électrique (Système Tout Électrique)

Éléments électriques monotubes 230/1/50 insérées dans le bloc aluminium.

Limiteur de température, à capillaire, inséré dans le bloc aluminium.

Réarmement manuel du limiteur sur boîtier électrique.

Sans relais.

Tension 230/1/50 Hz.

■ Groupe moto-ventilateur

- Moteur

4 vitesses dont 3 précablées en usine (possibilité de modifier le câblage sur chantier).

Type fermé, tropicalisé, classe E avec arbre protégé.

Condensateur permanent.

Protecteur thermique automatique à ouverture en série sur le bobinage.

Suspensions élastiques.

Alimentation 230/1/50 Hz.

Consommation réduite.

- Ventilateur(s)

Volute(s) tôle galvanisée.

Turbine(s) en aluminium ou en acier galvanisé, à action, à double ailettes équilibrées dynamiquement.

■ Filtre d'air

Placé à l'aspiration du groupe.

Efficacité classe CEN EN 779 : G4, tenue au feu M2.

Traitement INTERCEPT (agent biostatique).

Surface filtrante plissée, doublée pour augmenter les capacités de rétention des poussières.

■ Bâti

Tôlerie galvanisée, visserie acier zingué bichromaté.

Isolation en résine mélamine, mousse souple à cellules ouvertes, avec voile aluminium, M1, épaisseur 25 mm.

■ Raccordement électrique

Côté raccords hydrauliques.

Coffret fermé.

Rail DIN selon EN 50022 profondeur 7.5.

Bornier.

Nota : se reporter à la notice d'installation N 00-33 A pour de plus amples renseignements

ACCESSOIRES (CONSULTER LA PAGE 199)

Suspensions élastiques pour fixation de l'appareil.

Manchette tôle lisse pour aspiration ou refoulement.

Plénum isolé pour aspiration ou refoulement.

Caisson de reprise Tout Air Neuf ou Mélange avec ou sans com-

mande par servo-moteur.

Filtre classe CEN EN 779 : F5 pour traitement air neuf (nous consulter).

Pompe de relèvement des condensats montée sur l'appareil.

RÉGULATIONS

Gamme thermostats électromécaniques muraux.

Gamme électronique V20.

Gamme électronique V200

Gamme électronique communicante V2000.

Gamme électronique communicante V2000 air neuf.

NOTES



Unités de traitement d'air faux plafond

UTA standard

PERFORMANCES THERMIQUES

Puissances frigorifiques en W système 2 tubes (régime d'eau 7 / 12 °C)

UTA STANDARD	Réf. moteur	Débit d'air m³/h	Pression statique disponible Pa	régime d'air									Niveau de confort ISO ou NR	Élévation moyenne de température sur l'air en K			
				24 °C - 60%			27 °C - 50%			30 °C - 50%				Batterie électrique 230 / 1 / 50			
				Totale	Sens.	Ts	Totale	Sens.	Ts	Totale	Sens.	Ts		1R	2R	6R	9R
370/22	R1	1150	40	4930	4390	13.2	7000	5320	13.7	9350	6240	14.2	43	2.9	4.6	13.0	20.9
	R2	945		4270	3740	12.7	6110	4560	13.0	8360	5350	13.3	39	800 W	2.8	1800 W	3.8
	R3	740		3520	3030	12.3	5130	3720	12.3	7010	4400	12.4	34	W	2.6	W	7.2
	R4	600		2900	2530	11.8	4360	3110	11.8	5950	3700	11.7	31		4.4	8.9	26.7
370/44	R1	2115	40	9480	8260	12.0	13600	10000	13.3	16300	11800	13.7	44	2.0	3.9	1.7	25.2
	R2	1735		8270	7090	12.3	11800	8590	12.6	16000	10100	12.8	39	1400 W	2.4	2800 W	4.8
	R3	1260		6460	5410	11.7	9340	6600	11.7	12800	7800	11.6	33	W	3.3	W	6.6
	R4	990		5300	4370	11.3	7740	5370	11.1	10500	6400	10.8	29		4.2	8.4	3.8
370/66	R1	3205	40	13360	12000	13.4	19100	14600	13.9	26200	17100	14.4	43	2.1	4.3	15.5	23.3
	R2	2280		10400	9120	12.8	15100	11100	12.9	20600	13200	13.0	35	2300 W	3.0	4000 W	6.0
	R3	1700		8200	7080	12.1	12100	8680	12.1	16500	10400	11.9	29	W	4.0	W	8.0
	R4	1325		6620	5690	11.0	9860	6960	11.0	13900	8430	11.2	24		5.1	10.3	37.6

Puissances calorifiques en W système 2 tubes

Régime eau chaude °C	Tailles	Rapport moteur	Débit d'air m³/h	Pression statique disponible Pa	Batterie système 2 tubes								Niveau de confort ISO ou NR
					Température entrée air								
					-10		0		+10		+19		
					Pc	Ts	Pc	Ts	Pc	Ts	Pc	Ts	
45 / 37	370/22	R1	1150	40	19200*	35.2*	14800	36.4	10800	37.6	6900	37.4	43
		R2	945		16100	35.3	12500	37.4	9100	38.4	5900	38.3	39
		R3	740		13000	37.9	10100	38.6	7300	39.3	4800	39.2	34
		R4	600		10800	38.9	8400	39.5	6100	40.0	4100	39.8	31
	370/44	R1	2115	40	38000*	36.2*	27800	37.9	20400	38.4	13300	38.4	41
		R2	1735		30500*	37.3*	23600	38.4	17300	39.3	11000	39.3	39
		R3	1260		22900	39.3	17800	40.0	13100	40.6	8900	40.6	33
		R4	990		18500	40.6	14400	41.0	10600	41.4	7300	41.4	29
370/66	R1	3205	40	53300*	35.1*	41100	36.2	30000	37.5	19100	37.4	43	
	R2	2280		39600	37.2	30800	38.2	22400	39.6	14700	38.9	35	
	R3	1700		30600	38.9	23800	39.8	17400	40.1	11600	39.9	29	
	R4	1325		24500	40.1	19100	40.6	14000	40.9	9400	40.6	24	
75 / 50	370/22	R1	1150	30	29400	59.0	24800	60.5	20300	61.9	18000	61.0	41
		R2	945		24800	61.1	20900	62.3	17300	63.4	13700	62.8	39
		R3	740		20200	63.1	16900	64.2	13900	65.0	11200	64.7	34
		R4	600		16600	65.0	14000	65.7	11500	66.2	9370	66.2	31
	370/44	R1	2115	40	55300	60.7	46900	62.1	38700	63.5	30900	63.1	44
		R2	1735		46900	62.8	39600	64.0	32800	65.1	26500	65.0	39
		R3	1260		35400	66.0	29900	66.7	24800	67.4	20400	67.3	33
		R4	990		28000	67.9	24200	68.4	20000	68.8	16500	68.1	29
370/66	R1	3205	40	81700	58.8	69000	60.4	57600	61.8	44700	61.0	43	
	R2	2280		61200	62.5	51600	63.6	42700	64.5	34200	64.3	35	
	R3	1700		47300	65.2	39900	65.9	33000	66.5	26000	66.6	29	
	R4	1325		37900	67.0	31800	67.5	26400	67.9	21700	68.2	24	
90 / 70	370/22	R1	1150	40	34300	70.4	29500	72.0	25100	73.4	20300	72.0	43
		R2	945		28900	72.9	24900	74.1	21100	75.2	17300	74.2	39
		R3	740		23400	75.5	20100	76.4	17100	77.3	14200	76.7	34
		R4	600		19400	77.4	16700	78.2	14100	78.8	11900	78.5	31
	370/44	R1	2115	40	64700	72.6	55900	74.1	47600	75.5	39200	74.8	44
		R2	1735		54900	75.2	47400	76.4	40300	77.5	33700	77.2	39
		R3	1260		41400	78.8	36600	79.7	30400	80.3	25900	80.8	33
		R4	990		33500	81.1	28900	81.7	24600	82.2	21000	82.5	29
370/66	R1	3205	40	95500	70.3	82400	72.0	70600	73.4	56700	72.1	43	
	R2	2280		71500	74.6	61600	75.8	52300	76.8	43400	76.2	35	
	R3	1700		55300	77.4	47600	78.5	40500	79.2	34100	79.2	29	
	R4	1325		44300	80.0	38200	80.6	32400	80.9	27500	81.2	24	

* ATTENTION : résistance au passage de l'eau supérieure à 100 kPa, consulter notre agence commerciale pour une simulation plus détaillée, avec des régimes d'eau adéquats.



Unités de traitement d'air faux plafond

UTA standard

Puissances calorifiques en W système 4 tubes

Régime eau chaude °C	Tailles	Réf. moteur	Débit d'air m³/h	Pression statique disponible Pa	Batterie système 4 tubes								Niveau de confort ISO ou NF
					Température entrée air								
					-10		0		+10		+10		
					Pc	Ts	Pc	Ts	Pc	Ts	Pc	Ts	
45/37	370/22	R1	1150	10	11200	18,7	8650	21,6	8200	25,1	8050	29,8	43
		R2	945		10000	19,1	7750	23,4	5500	27,5	9450	30,0	39
		R3	740		8700	22,1	8700	25,8	4750	29,8	3000	31,7	34
		R4	600		7700	24,7	6900	27,9	1200	30,8	2700	32,0	31
	370/44	R1	2115	40	25100*	22,4*	19200*	25,8*	13000*	28,2*	8000	30,0	44
		R2	1735		21900*	24,3*	16600*	27,1*	11200	29,1	7150	31,8	39
		R3	1260		17000*	26,8*	12700*	29,7*	9150	31,5	5550	33,4	33
		R4	990		13600	27,3	10800	30,8	7500	33,3	5000	34,6	29
	370/66	R1	3205	40	34000*	18,9*	25000*	22,2*	17600	26,5	11100	30,0	43
		R2	2280		27700*	23,1*	20200	26,2	14500	29,0	9150	31,6	35
		R3	1700		21000	24,9	16800	28,2	12100	31,1	7550	33,0	29
		R4	1325		18500	27,9	14300	30,6	10300	32,9	6500	34,2	24
75/60	370/22	R1	1150	10	17,200	30,7	14,500	35,7	12,000	40,8	9,250	43,0	43
		R2	945		15,400	34,4	13,000	38,9	10,700	43,3	8,250	45,7	39
		R3	740		13,300	39,0	11,200	42,9	9,200	46,0	7,120	48,4	34
		R4	600		11,700	42,9	9,830	46,3	8,000	49,4	6,240	50,0	31
	370/44	R1	2115	40	38400*	39,2*	30700*	40,9*	24300*	43,8*	18,700	46,9	44
		R2	1735		33800*	42,7*	27400*	44,1*	21,300	46,0	16,600	48,1	39
		R3	1260		25300*	44,5*	21,100	47,2	17,400	50,5	13,600	51,7	33
		R4	990		21,300	48,2	18,000	51,2	14,800	53,8	11,600	54,4	29
	370/66	R1	3205	40	50500*	32,7*	41,100	36,2	33,900	41,1	28,100	44,1	43
		R2	2280		40,000	37,8	33,800	41,8	27,800	45,8	21,600	47,9	35
		R3	1700		33,100	43,2	28,100	46,7	23,200	49,9	18,000	51,1	29
		R4	1325		28,400	47,0	23,900	50,7	19,700	53,4	15,300	53,8	24
90/70	370/22	R1	1150	40	19,800	37,0	17,200	42,2	14,600	47,1	11,700	49,9	43
		R2	945		17,000	41,0	15,400	48,0	13,000	50,4	10,400	52,8	39
		R3	740		15,400	46,0	13,500	50,7	11,200	54,5	9,010	56,0	34
		R4	600		13,600	51,2	11,600	54,7	9,820	59,0	7,890	60,8	31
	370/44	R1	2115	40	42900*	44,9*	36100*	48,1*	29,200	50,4	23,600	52,8	44
		R2	1735		36500*	46,8*	30800*	49,9*	25,000	53,7	21,000	55,6	39
		R3	1260		29,000	52,9	25,000	55,8	21,200	59,3	17,200	60,2	33
		R4	990		24,800	57,5	21,400	60,8	18,100	63,3	14,600	63,5	29
	370/66	R1	3205	40	56,300	37,5	48,700	42,8	41,400	47,9	33,400	50,5	43
		R2	2280		46,300	45,1	40,000	49,5	34,000	53,6	27,400	55,8	35
		R3	1700		38,700	51,0	33,400	55,3	28,300	58,0	22,800	59,5	29
		R4	1325		32,500	57,1	28,400	60,8	24,000	62,7	19,300	62,9	24

* ATTENTION : résistance au passage de l'eau supérieure à 100 kPa, consulter notre agence commerciale pour une simulation plus détaillée, avec des régimes d'eau adéquats.

* Pour les puissances frigorifiques en 4 tubes, consulter le tableau en 2 tubes - Ts : température de soufflage en °C

■ Câblage usiné

Niveaux sonores : - de 21 dB pour les tailles 370/22 / - de 23 dB pour les tailles 370/44 et 370/66

Dans le cas où l'appareil n'est pas placé à l'inspiration, ajouter 6 db aux attenuations ci-dessus

* Pour d'autres pressions statiques disponibles, consulter la page suivante pour une pré-sélection, et consulter notre agence commerciale pour une simulation détaillée.

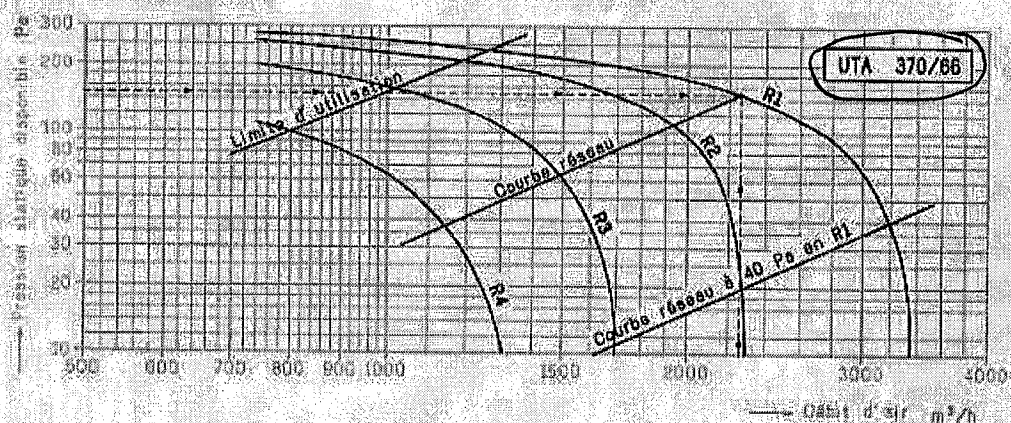
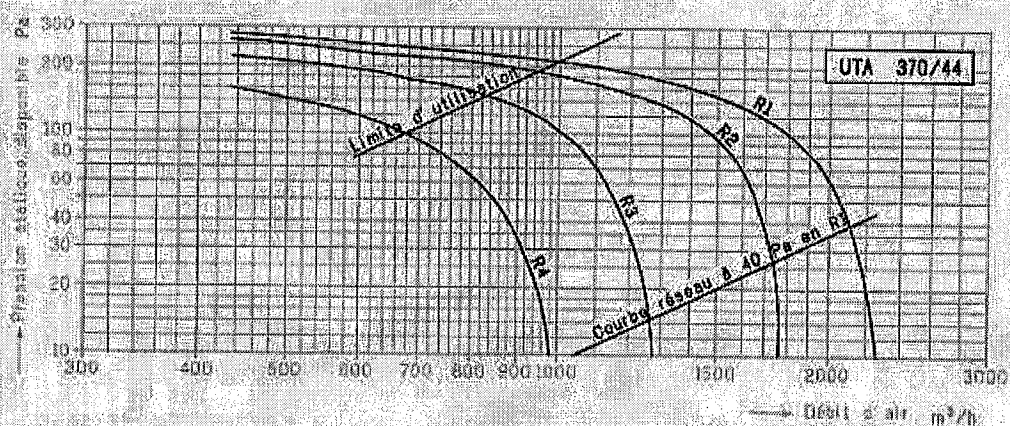
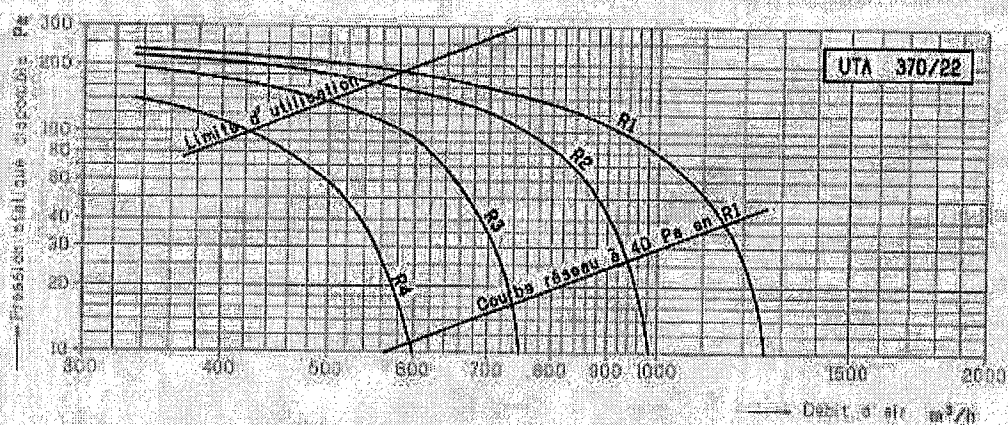
Caractéristiques électriques des moteurs 230 V - 1 ph - 50 Hz

UTA standard		370/22	370/44	370/66
Puissance absorbée	W			
	R1	275	405	660
	R2	227	400	419
	R3	175	297	283
Intensité absorbée	A			
	R1	1,20	2,15	2,87
	R2	0,99	1,74	1,78
	R3	0,76	1,29	1,22
	R4	0,60	1,00	0,91



Unités de traitement d'air faux plafond

COUBRES DÉBITS / PRESSION AÉRAULIQUE UTA STANDARD COMPLET (FILTRE RATTEURIE...)



Ces courbes sont données à titre indicatif, afin de présélectionner votre appareil en fonction du débit d'air et de la pression nécessités par votre réseau de gaines.

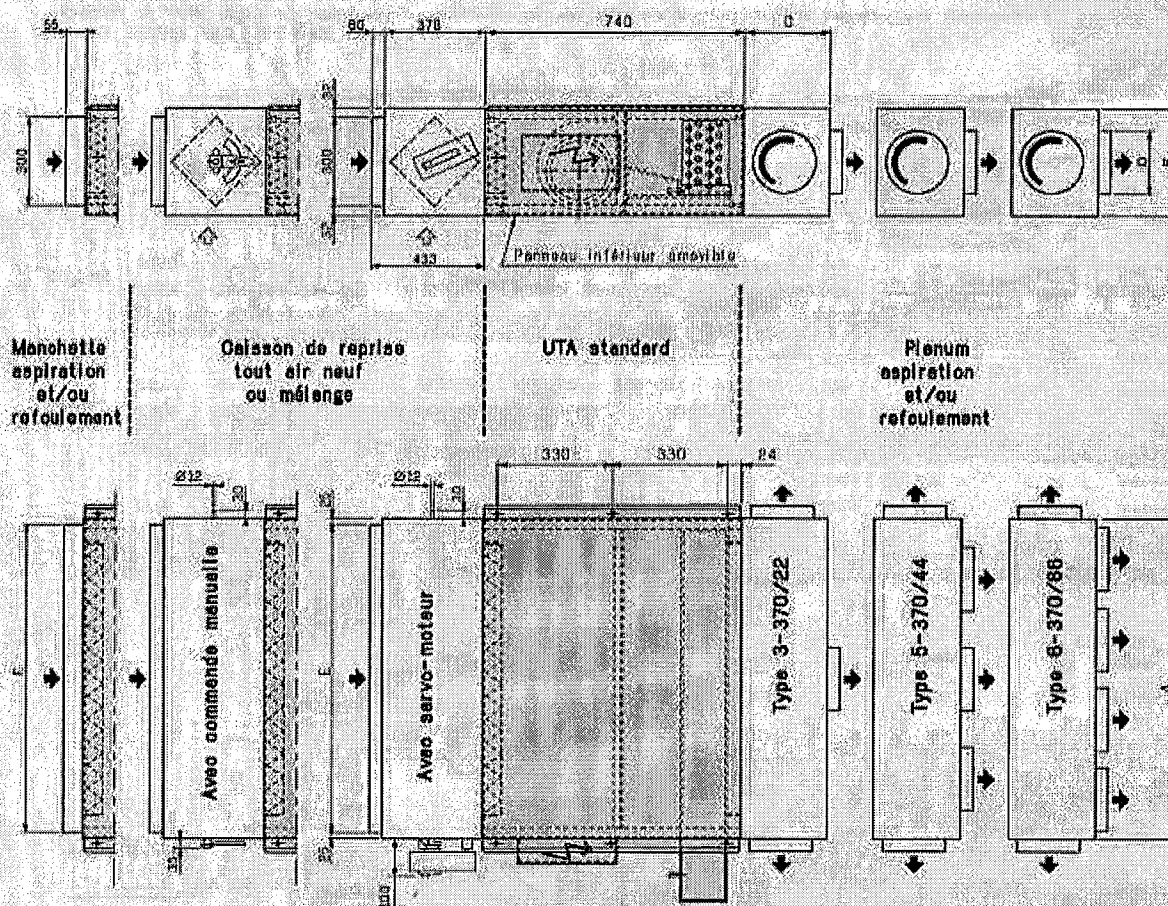
Exemple : débit d'air souhaité : 2250 m³/h
pression disponible pour gaines : 150 Pa
Sélection UTA standard 370/66 en R1

UTA standard

4

CIAT Unités de traitement d'air faux plafond

ACCESSOIRES



Débit d'air maxi. conseillé par sortie :

— ø 200 : 400 m³/h

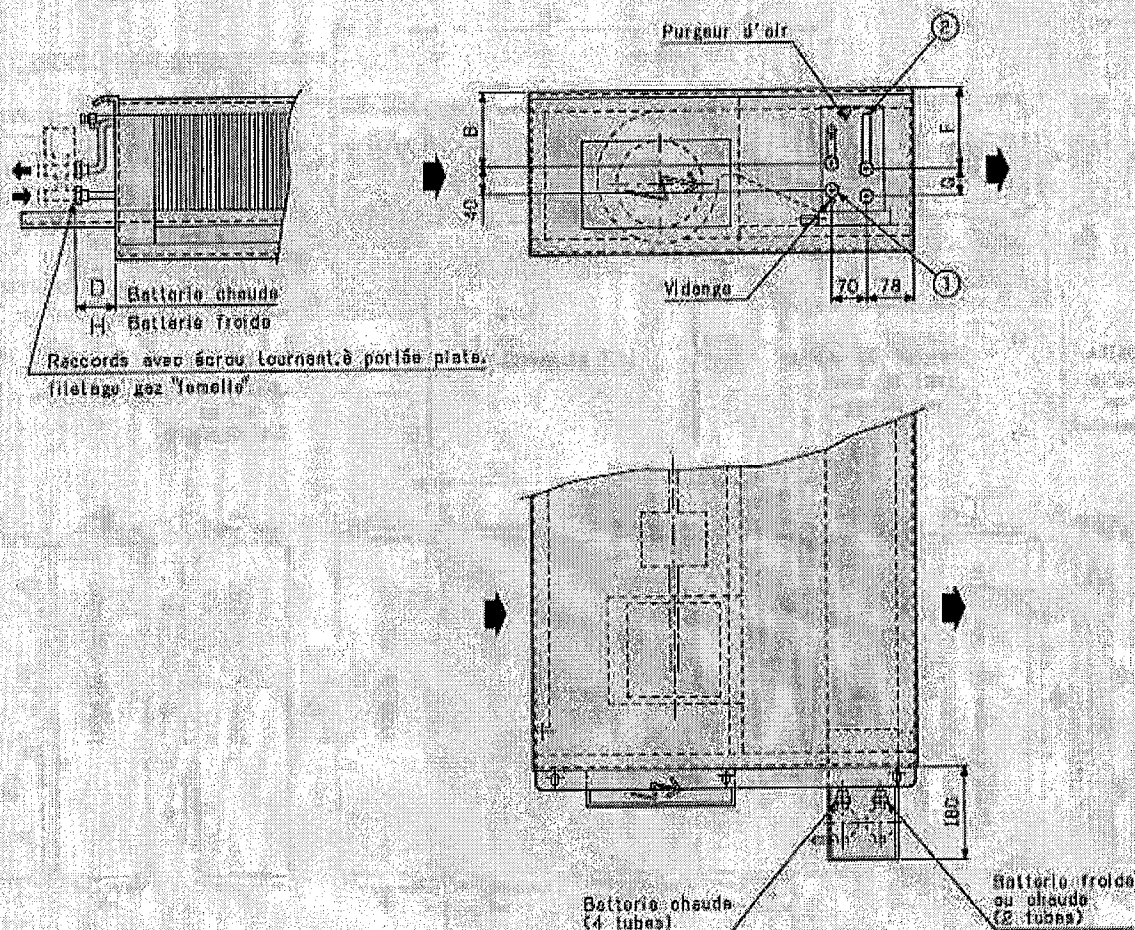
— ø 250 : 600 m³/h

UTA standard	370/22	370/44	370/66
Nb de sorties	3	5	6
Type	3	5	6
A	820	1120	1530
B	370	370	370
C	270	270	330
D n nom.	200	200	250
E	850	1150	1550
Masse du plenum (kg)	9	14	21
Masse du caisson (kg)	20	30	38

CIAT Unités de traitement d'air faux plafond

UTA standard

RACCORDEMENTS HYDRAULIQUES



UTA	Batterie		Raccords batteries "femelle" avec écrou tournant	Raccords de vanne fileté "mâle" RTH, V20 et V200	Raccords de vanne fileté "mâle" V2000
370 / 22	2 tubes	circuit eau froide ou eau chaude	G 1/2"	G 1/2"	G 1/2"
	4 tubes	circuit eau froide ou eau chaude	G 1/2"	G 1/2"	G 1/2"
370 / 44	2 tubes	circuit eau froide ou eau chaude	G 3/4"	G 3/4"	G 3/4"
	4 tubes	circuit eau froide ou eau chaude	G 1/2"	G 1/2"	G 1/2"
370 / 66	2 tubes	circuit eau froide ou eau chaude	G 1"	(1)	G 1"
	4 tubes	circuit eau froide ou eau chaude	G 1"	(1)	G 1"
	4 tubes	circuit eau chaude	G 3/4"	G 3/4"	G 3/4"

(1) Nous consulter

UTA	Batterie eau chaude 4 tubes (1 N)		Batterie eau froide ou eau chaude 2 tubes (3 N)		
	B	D	F	G	H
370 / 22	208	48	216	40	48
370 / 44	208	48	192	40	67
370 / 66	184	48	128	50	67